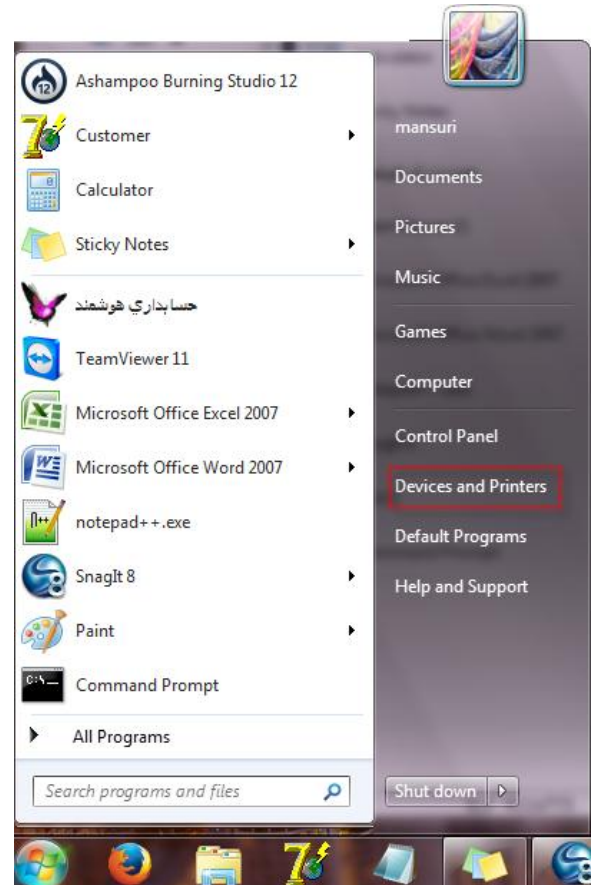
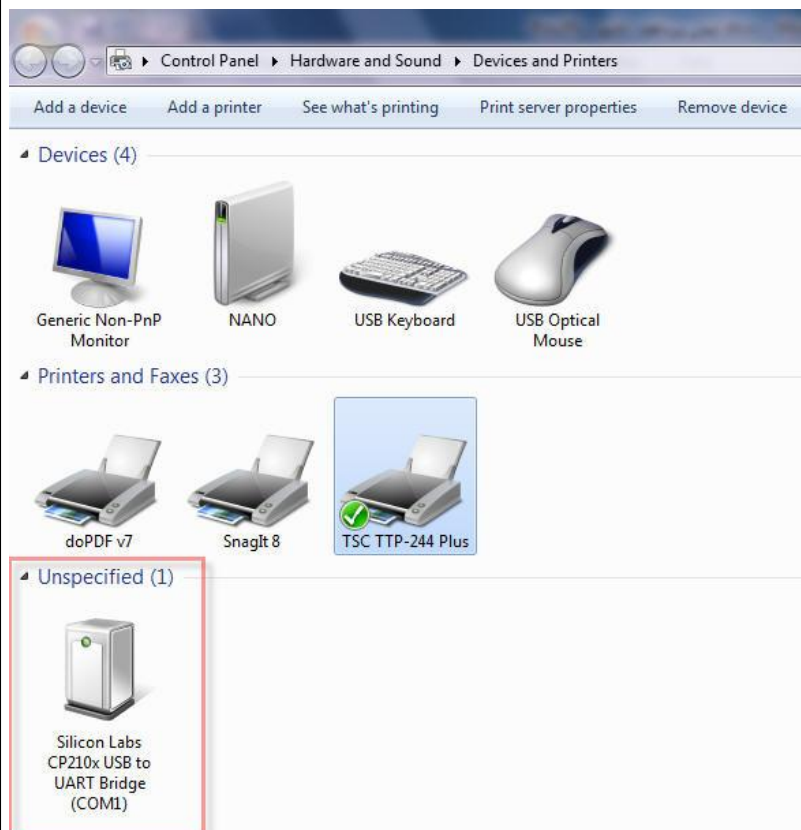


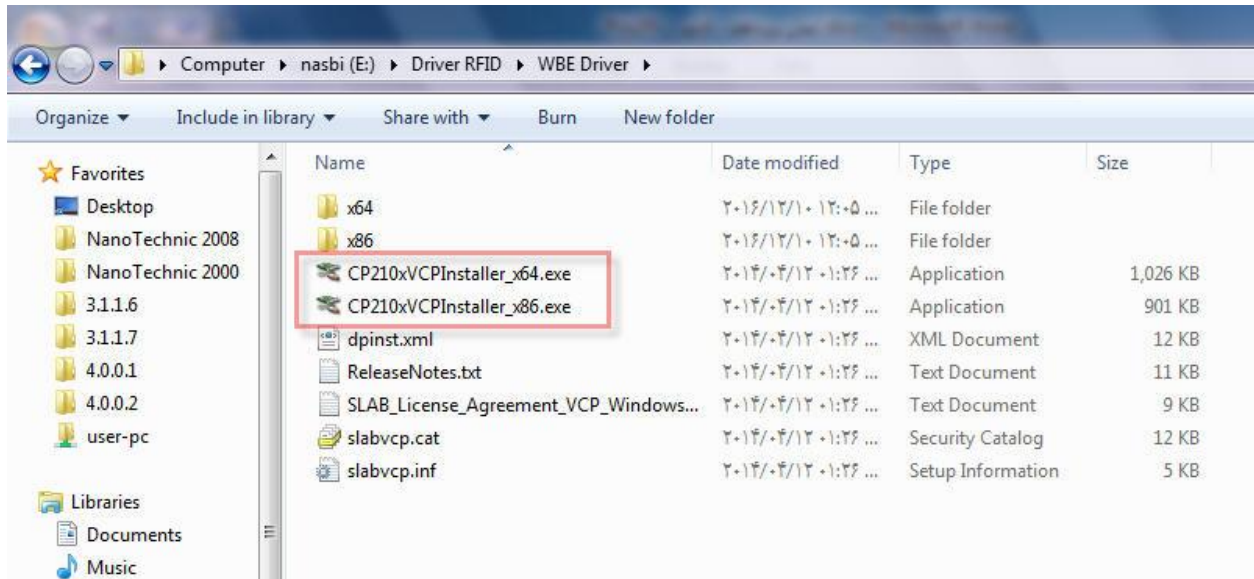
## نصب دستگاه RFID

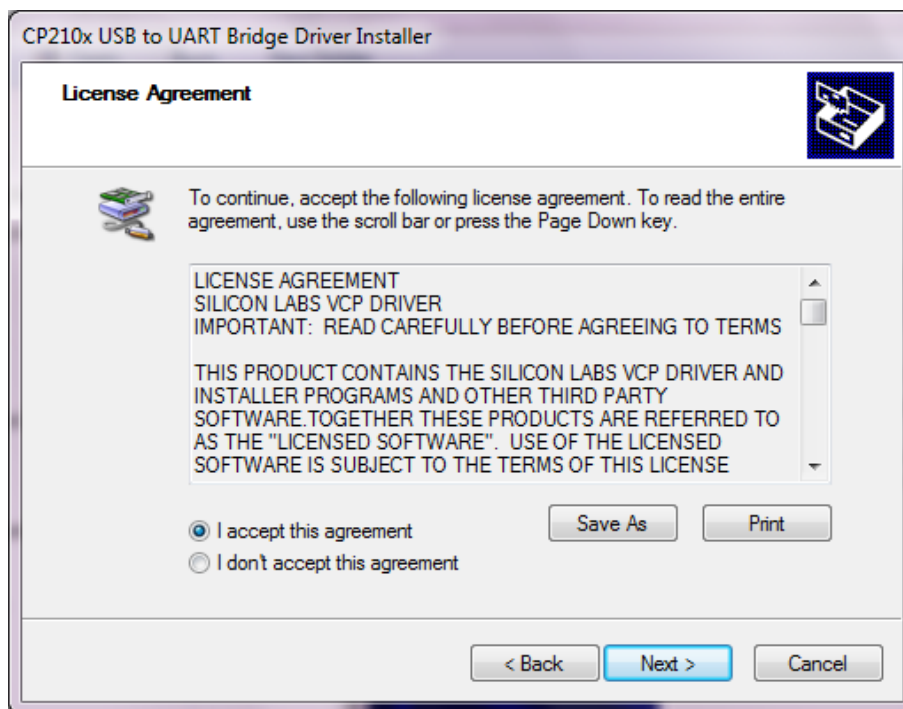
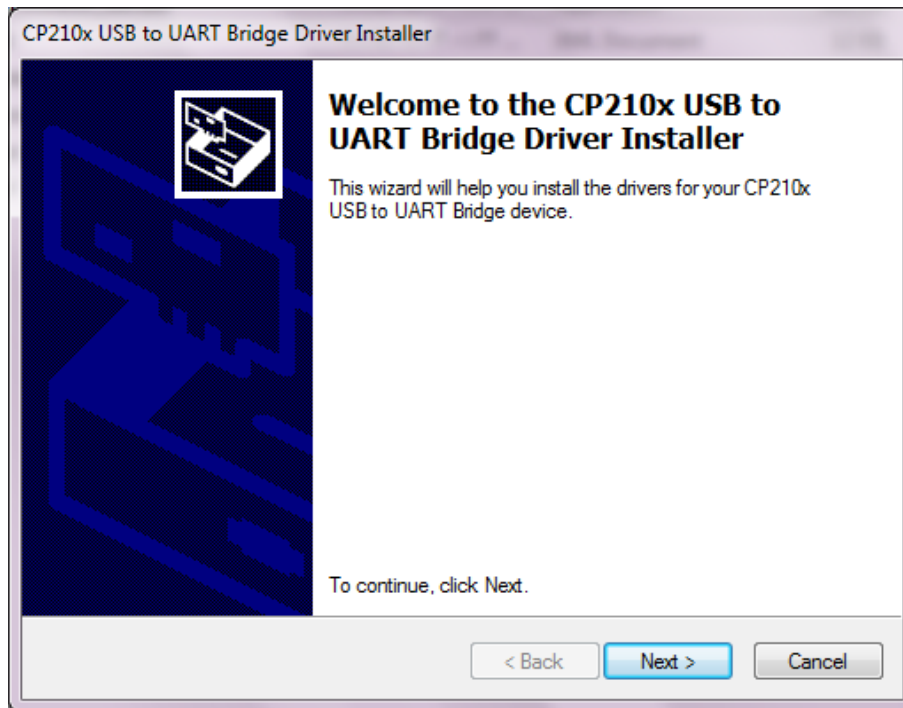
ابتدا دستگاه را به سیستم متصل نمایید و اطمینان یابید دستگاه شناسایی شده است.

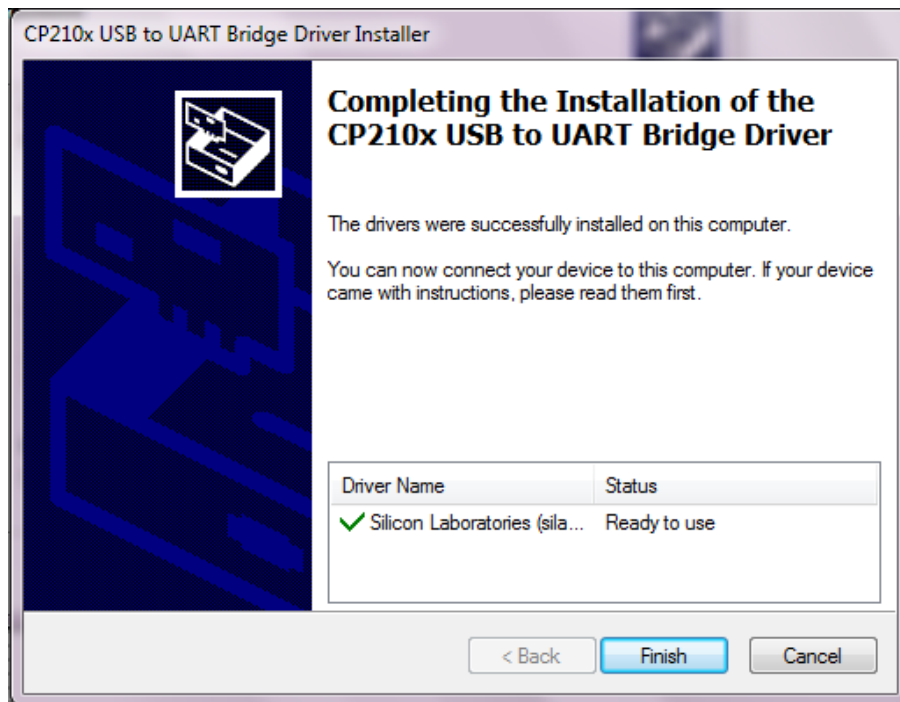


سایت [www.nanotechnic.ir](http://www.nanotechnic.ir)، منوی دانلود ابزارها، Driver RFID

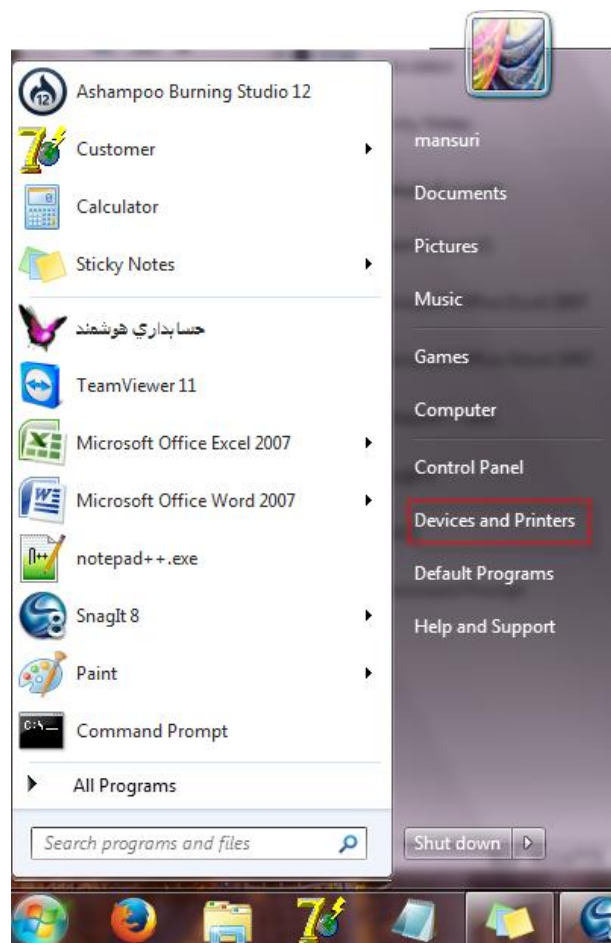
وارد پوشه ی WBE Driver شوید و طبق شکل زیر با توجه به چند بیتی بودن ویندوز **setup** را اجرا نمایید.

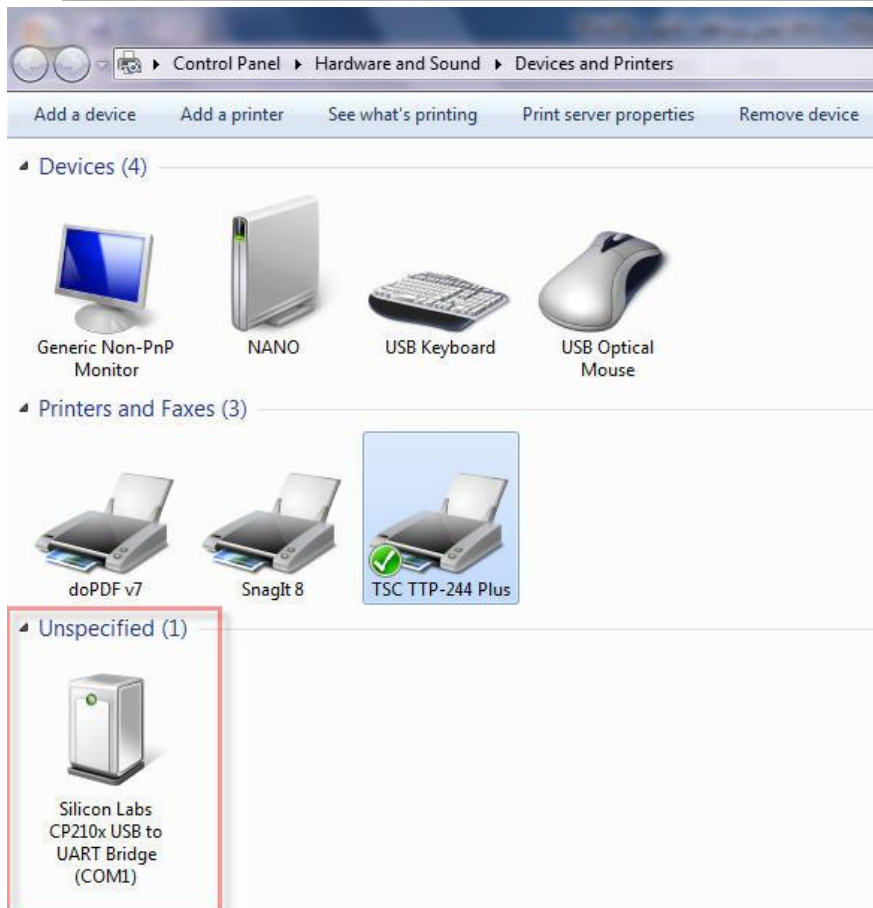






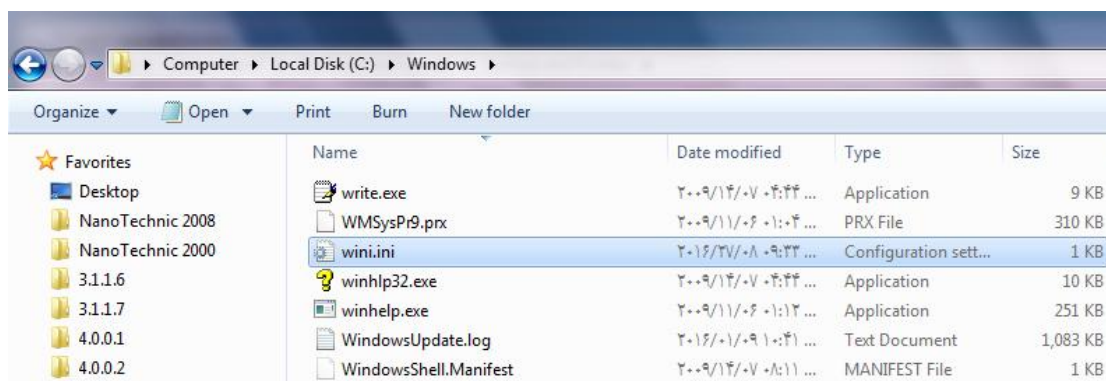
سپس به مسیر زیر بروید

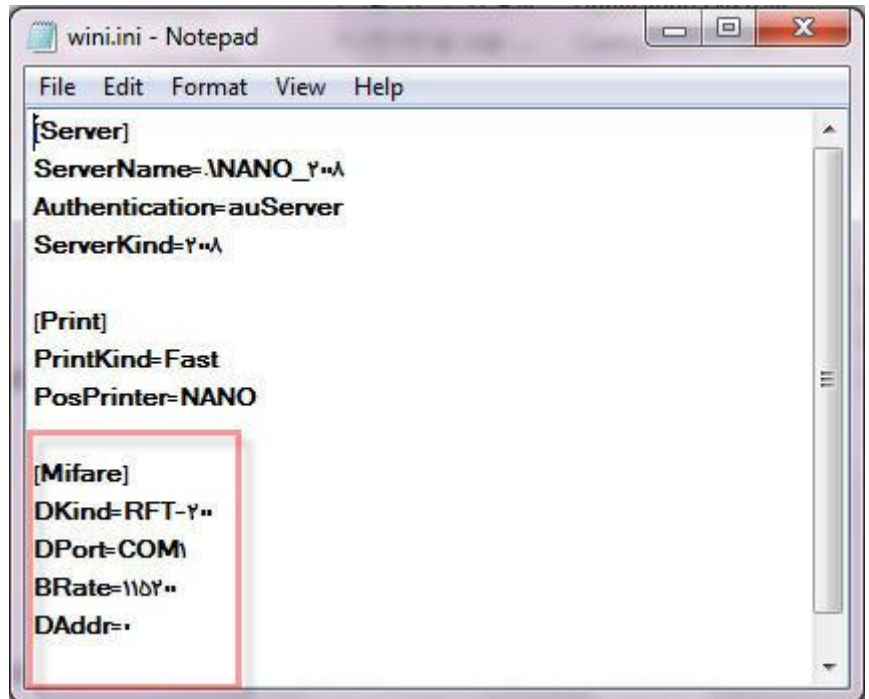




در این قسمت پورت داده شده به دستگاه را به خاطر داشته باشید .

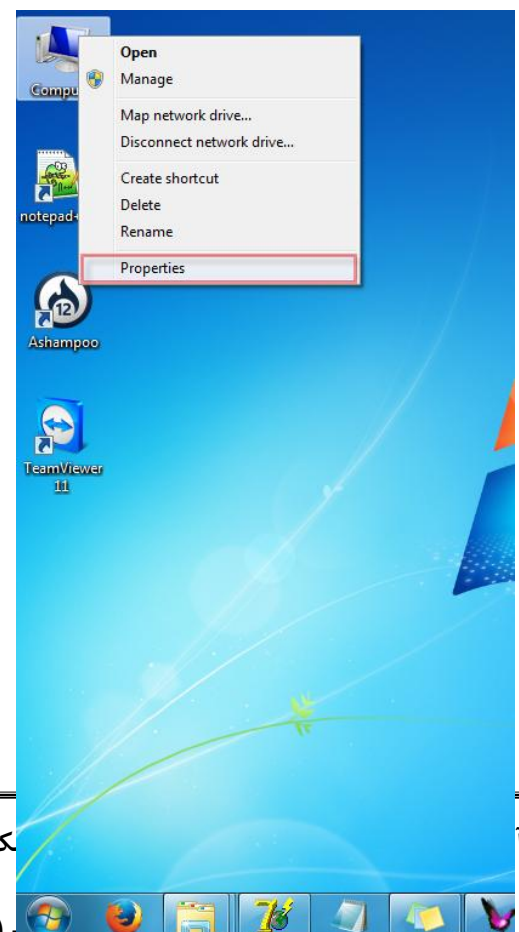
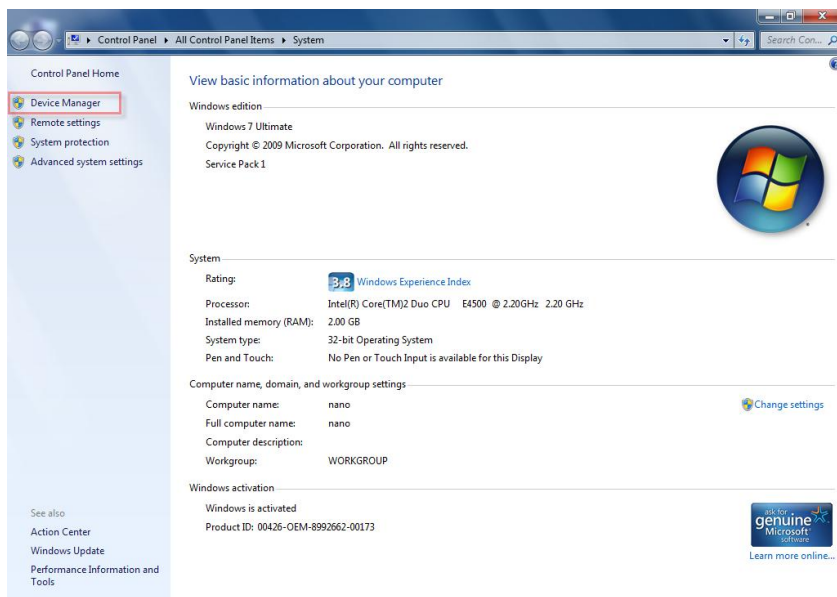
وارد درایو ویندوز، پوشه ی windows شوید و فایل wini را باز کنید.



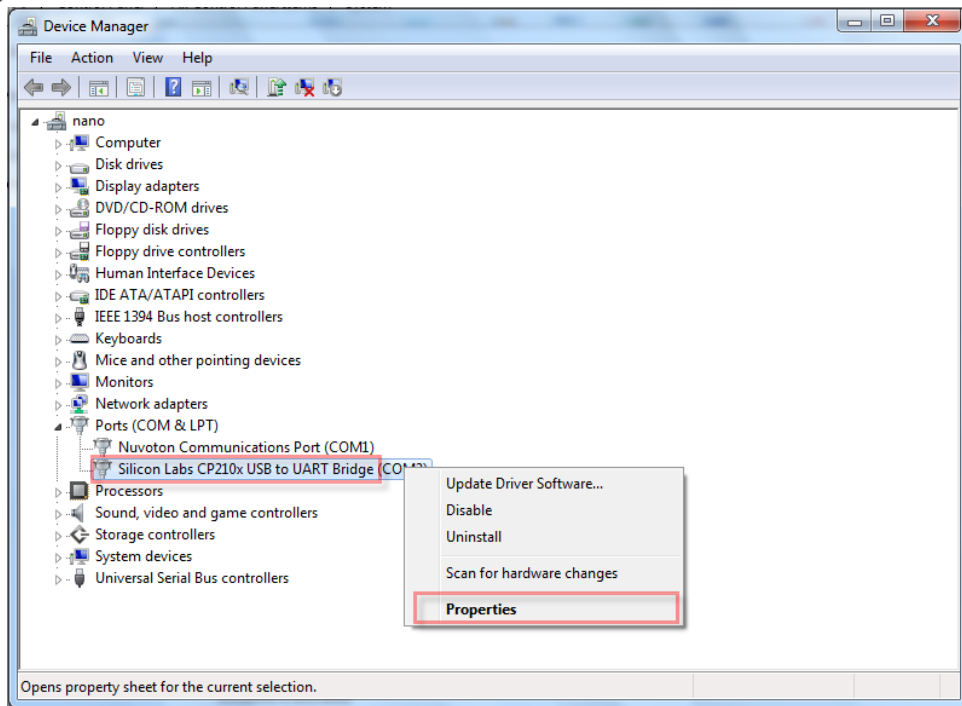


و در قسمت مشخص شده در شکل بالا پورت دستگاه را در قسمت Dport وارد نمایید.

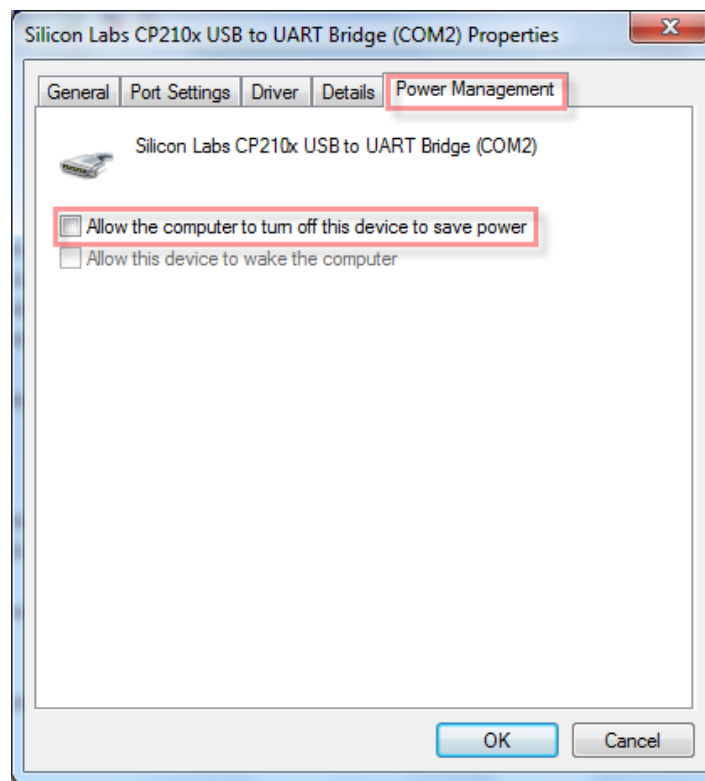
سپس مراحل زیر را انجام دهید.



ک، ساختمان الماس کویر، طبقه سوم، واحد ۴، شرکت نانه تکنیک اسپادانا



طبق شکل زیر تیک گزینه مشخص شده را بردارید.



بعد از این مراحل برنامه را باز کنید زمان باز کردن برنامه در صورت نصب صحیح دستگاه بوق میزند.